

## STAPPENPLAN AANVRAAG ERASMUS+ INCLUSIE TOP-UP

### STAP 1 – START JE UITWISSELING IN OSIRIS



- Meld je via Osiris aan voor Buitenlandverblijf.
- Geef aan of het voor stage of studie is.
- Wil je in aanmerking komen voor de Erasmus+ Inclusie top-up (alleen geldig binnen de EU)? Meld je dan via Osiris bij de studentendecaan (zie stap 2A).

### STAP 2A – MELD JE BIJ DE STUDENTENDECAAN



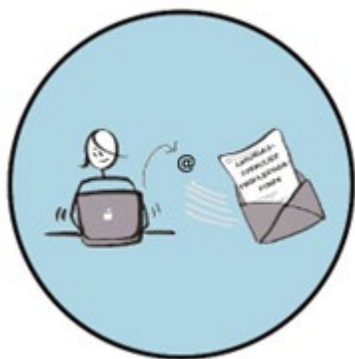
- Start via Osiris een Zaak bij de studentendecaan: Erasmus+ Inclusie top-up.
- Geef aan of je wel of geen afspraak wilt met de studentendecaan. Als de aanleiding van je verzoek niet bekend is bij de studentendecaan, moet je altijd een afspraak maken.
- Heb je alles ingevuld? Dan kun je de aanvraag alvast indienen.

### STAP 2B – AFHANKELIJK VAN JE SITUATIE ZORG JE VOOR AANVULLENDE DOCUMENTEN



- Een doktersverklaring of andere geldige gezondheidsverklaring. Dit geldt voor studenten met een beperking of gezondheidsproblemen. Dit lever je in bij de studentendecaan.
- Als niet voldaan kan worden aan de gestelde inhoudelijke bewijseisen bij een functiebeperking of een gezondheidsprobleem, kan een [self-declaration](#) zonder verdere bewijslast volstaan.
- In dat geval moet je: verklaren waarom niet aan de inhoudelijke bewijseisen kan worden voldaan en dient een decaan/studieadviseur de verklaring mede te ondertekenen. De [self-declaration](#) lever je in bij de studentendecaan.
- Een bewijs van een toegekende aanvullende beurs van DUO. Dit geldt voor studenten met financiële belemmeringen. Dit lever je in bij de studentendecaan.

### STAP 3 – UITKOMST VAN JE AANVRAAG



- De studentendecaan komt met een verklaring, deze is zichtbaar in Osiris Student (onder Afgeronde Zaken).
- De verklaring wordt gedeeld met Studentenzaken.

### STAP 4 – UITBETALING



- Bij een positieve verklaring van de Studentendecaan wordt de Top-Up Inclusie toegevoegd aan de uitbetaling van je Erasmus+ beurs. Dit zie je ook terug op het Grant Agreement.